

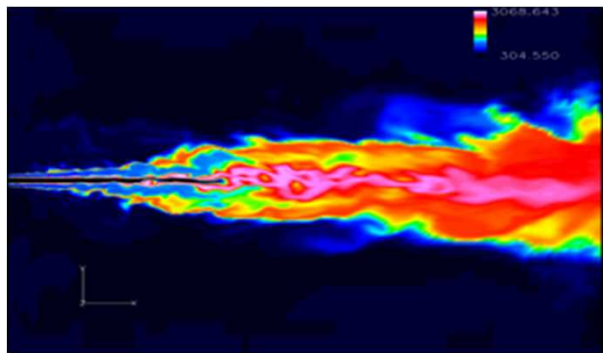
汎用熱流体解析ソフトウェア

キーワード: 気体・液体の熱, 流動解析, CFD

メーカー: 内製(大学等との共同研究により開発)

型式: FrontFlow/red

測定項目: 対象となる流れの速度分布, 圧力分布, 温度分布, 化学物質濃度分布



主な仕様及び特長:

高精度な乱流モデルとして近年注目を浴びている Large-Eddy Simulationを採用した有限体積法に基づく熱流体解析ソフトウェアで, 任意の熱拡散場や流れ場を解析することができます. 上図は本解析ソフトウェアを用いて解析した乱流燃焼場の例で, 温度分布を表しています. 解析結果は図のように全体を俯瞰することも, 任意の点の時系列変化を詳細に見ることも可能です.

設置場所: 第一研究棟1階

担当者: 機械工学科 伊藤裕一

連絡先: 0438-30-4090, itoh @ m.kisarazu.ac.jp