

木更津工業高等専門学校国際寮入寮者募集要項

令和3年11月5日

寮務主事

1. シェアハウス型国際寮について

<目的>

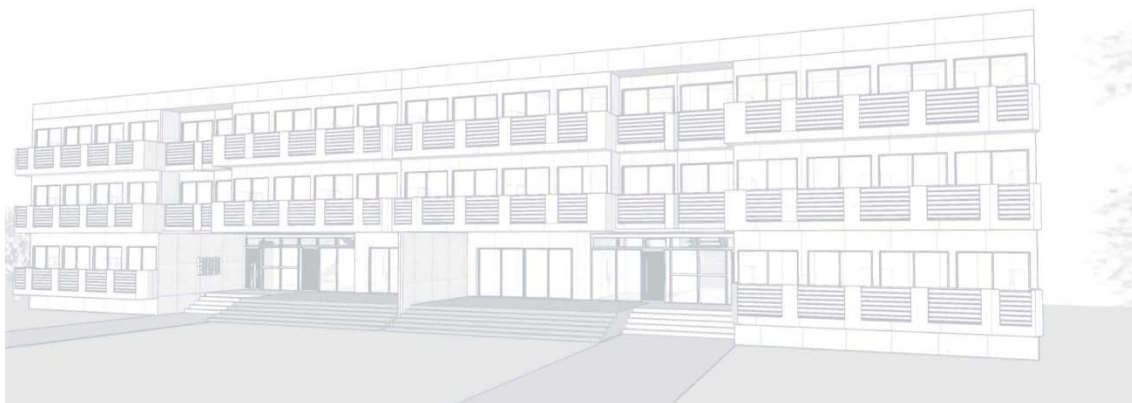
国際寮は、日本人学生と外国人留学生が日常的な交流を通して国際感覚を学び、異文化理解を深めることにより、国際的な視野を持つ実践的で創造性のある技術者の育成を目的とする学寮施設です。

<概要>

国際寮は、令和4年3月竣工予定の新しい建物です。構造は鉄筋コンクリート造3階建てで、1階には2つ、2階と3階には4つずつ、計10個のユニットと呼ばれる居住空間が用意されています。各ユニットには、6ないし7つの居室（個室）と共用のキッチン、シャワー、トイレ、洗面台、洗濯機・乾燥機が用意されています。テーブルと椅子およびテレビが置かれた交流スペースでは、一緒に食事したり、勉強したり、懇談したりできるようになっています。また、ホワイトボードもあり、簡単なミーティングなどもできます。なお、食事を提供する食堂はなく自炊型の寮となります。また、大浴場も設置されておられません。

各ユニットは建築構造的に独立しており、カード認証システムでセキュリティーが保たれています。各ユニットのキッチンには、IHクッキングヒーター、電子レンジ、冷蔵庫が設置されています。また、ユニットごとに電気掃除機、ほうき、ちり取りなどの清掃道具が用意されています。

それぞれの居室には、勉強机、本棚、ベッド、洋服タンスが設置されています。電源容量の問題から、大型の電器製品は持ち込めません。また、防災上の観点から、電熱器具の持ち込みも禁止です。



2. 募集人員

3年次編入の留学生と日本人学生を合わせて40名（男女20名ずつ）

3. 応募資格

国際寮の意義・目的を理解し、積極的に国際交流に取り組む意欲があり、次の①から③のいずれかの要件を満たす者

- ① 編入留学生 準学士課程および専攻科の学生
- ② 日本人学生 準学士課程4学年のチューター、5学年のチューター経験者
専攻科生（通学可能な範囲でも可）
- ③ 短・中期留学生 協定校学生

※ 編入留学生は、原則として国際寮に入寮します。

※ 日本人学生は、寮生がルールを守りながら快適かつ充実した生活をおくれるような寮運営のサポートを行う役割を担います。そのため、これを実践できる基本的な生活習慣が身についていることも入寮条件となります。

※ 校内での学生の飲酒喫煙は、学生準則で禁じられています。したがって、20歳以上であっても国際寮内での飲酒・喫煙は禁止です。

4. 入居時期

令和4年4月上旬

5. 応募方法

本校所定の「入寮願」に必要事項を記入の上、11月26日（金）までに学寮事務室に提出（Formsにて）してください。

6. 入寮者選考

提出書類により、選考を行います。選考の結果は、令和3年12月末までに応募者全員にお知らせする予定です。

7. 寮費等

項目（月額）	金額（円）	備考
寄宿料	800円	
運営費	10,000円程度	光熱水費、共用消耗品代、エアコンリース代 ※現時点での見込みとなります。
エアコン電気代	2,000円	

※ 布団のリースを希望する寮生は、年額約18,000円のリース代がかかります。

リース業者（野口株式会社）との直接契約になりますので、詳細は入寮者へ送付されるリース業者からの案内をご覧ください。

8. 問い合わせ先 木更津工業高等専門学校 学寮・保健係

電話：0438-30-4041 E-mail：aryo@a.kisarazu.ac.jp